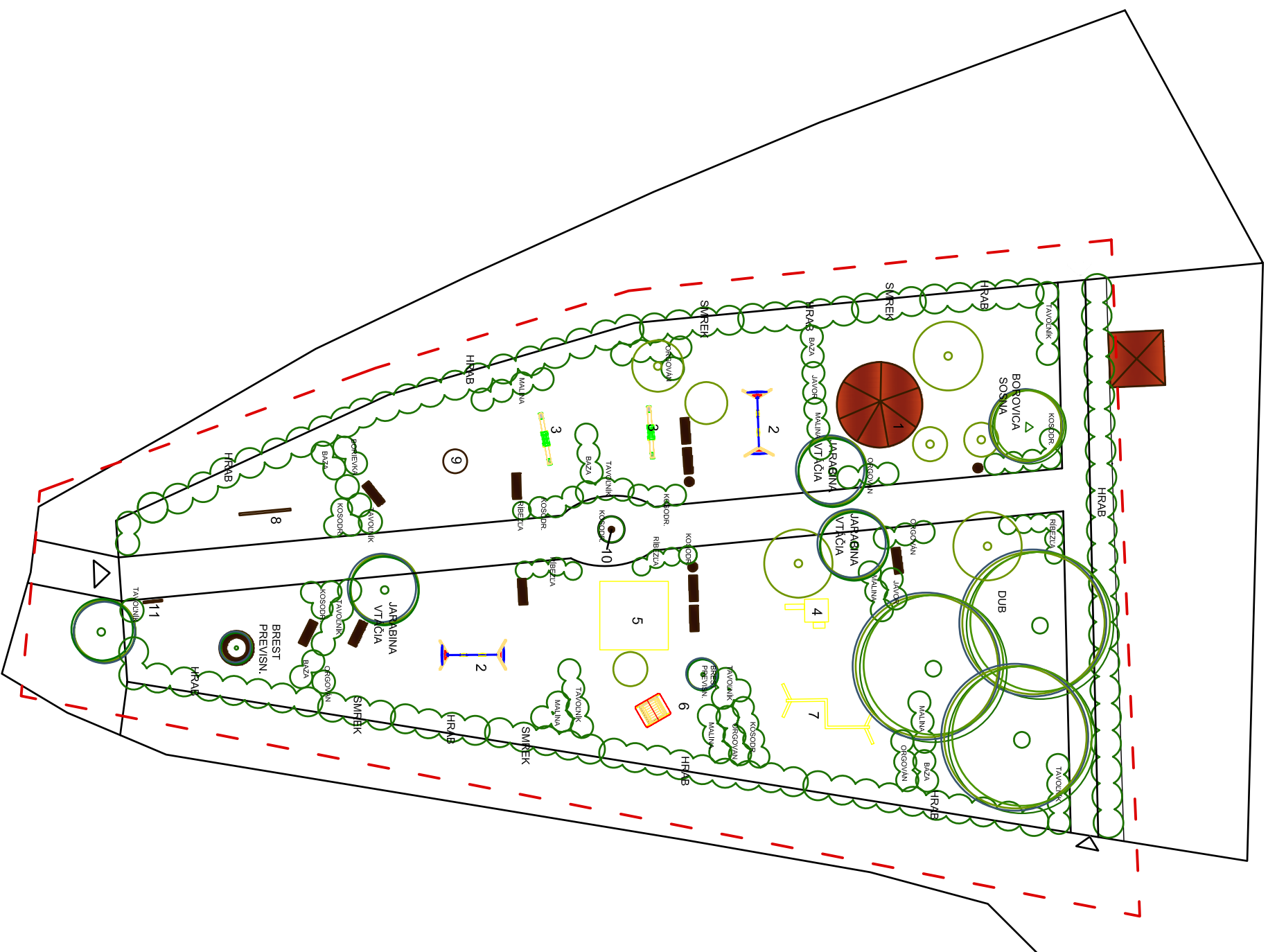


# VÝSLEDNÝ NÁVRH BEZ NADZEMNÝCH INŽINIERSKÝCH SIETÍ A OCHRANNÝCH ZÓN HERNÝCH PRVKOV



## LEGENDA

- HRANICA RIEŠENÉHO ÚZEMIA
- VSTUPY NA ÚZEMIE
- PŮVODNÁ DREVINA
- NAVRHOVANÁ LISTNATÁ DREVINA
- NAVRHOVANÁ IHLIČNATÁ DREVINA
- NAVRHOVANÁ KROVITÁ VÝSADBA
- ŽIVÝ PLOT Z HRABU A SMREKA
- ZVONICA
- LAVIČKA
- SMETNÝ KOŠ
- LAVIČKA OKOLO STROMU
- 1 ALTÁNOK
- 2 DVOJHOJDAČKA
- 3 PÁKOVÁ HOJDAČKA
- 4 ŠMÝKAČKA
- 5 PIESKOVISKO
- 6 DOMČEK
- 7 PRELIEZKA
- 8 KLADINA
- 9 KOLOTOČ
- 10 TOTEM
- 11 INFO TABUĽA

### SADOVNÍCKO - ARCHITEKTONICKÉ RIEŠENIE PARČIKA V OBCI DUBOVÉ



OKRES: TURČIANSKE TEPLICE		KRAJ: ŽILINSKÝ	
VYPRACOVALI: Obyvatelia obce Dubové		FORMÁT	2 x A4
KRESILA: Ing. Mária Bihuňová		DÁTUM	január 2012
OBSAH VÝKRESU: NÁVRH BEZ INŽ. SIETÍ A OCHR. ZÓN		STUPEŇ	ŠTÚDIA
		M: 1:300	5