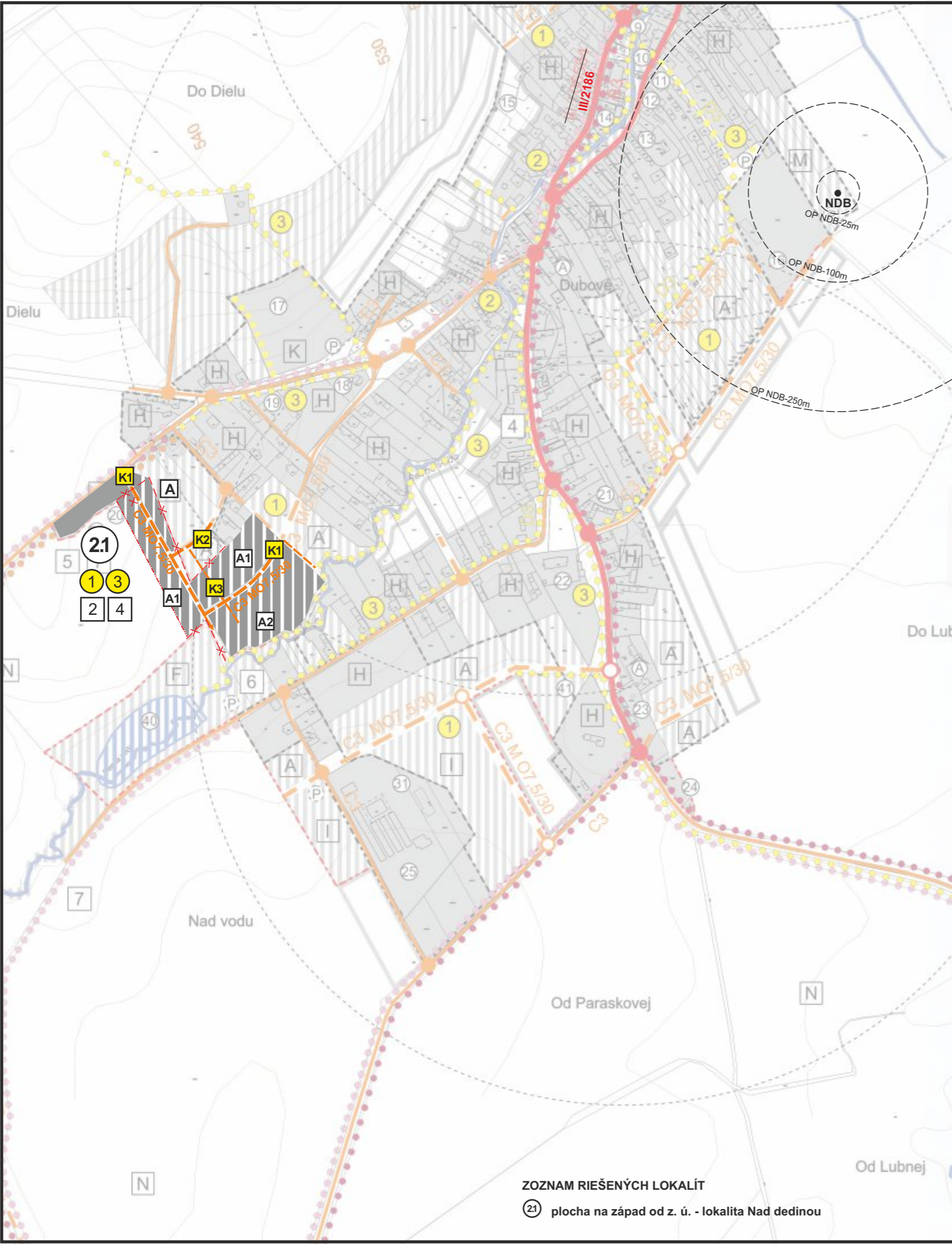


ÚZEMNÝ PLÁN OBCE DUBOVÉ ÚPN-O DUBOVÉ - ZMENY A DOPLNKY Č.2 NAVRH RIEŠENIA A



- ZOZNAM EXISTUJÚCEJ OBČIANSKEJ VYBAVENOSTI A OSTATNÝCH PREVÁDZOK**
- 1 - PD DUBOVÉ, 2 - CINTORÍN, DOM SMŮTKU, 3 - PRAMEŇ MINERÁLNEJ VODY, 4 - FUTBALOVÉ IHRISKO, 5 - MINI MIX POTRAVINY, 6 - AUTODOPRAVA, ZEMNÉ PRÁCE, 7 - MŠ, ZŠ, 8 - OBEČNÝ ÚRAD, DOM KULTÚRY, 9 - PREDAJŇA POTRAVIN, 10 - HOSTINEC NIKA, 11 - POHOSTINSTVO U VODNÍKA, 12 - PREDAJŇA POTRAVIN POVIR, 13 - R.K. KOSTOL, 14 - ROZLIČNÝ TOVAR, POŽIAR, ZBROJNICA, 15 - ZVONICA, 16 - ŠPORTOVÝ AREÁL, FUTBALOVÉ IHRISKO, 17 - STARÝ CINTORÍN, 18 - DETSKÉ IHRISKO, 19 - PŮVODNÁ ZŠ, 20 - DROBNÁ PREVÁDZKA, CHOV HYDINY DANIŠ, 21 - PEKÁREŇ LUVID, 22 - EV. KOSTOL, 23 - LESY SR, OZ ŽILINA, ŠP LS DUBOVÉ, 24 - ZBERNÉ SUROVINY, VÝKUPŇA DUBOVÉ, 25 - PŮVODNÁ TEHELŇA, 26 - PD DUBOVÉ, POLNÉ HNOJISKO, 27 - PD DUBOVÉ, VRT ÚŽITKOVEJ VODY, 28 - PD DUBOVÉ, SKLAD ZEMIAKOV, 29 - AUTODOPRAVA DAUBNER, 30 - SKLAD KRMÍV, POLNOHOSPODÁRSKE ZDRUŽENIE, 31 - DREVOVÝROBA, PÍLNICA, 32 - RYBÁRSTVO POŽEHY, 33 - VÝROBA ZRUBOVÝCH STAVIEB BARTALSKÝ, 34 - ZVERÍN - FIREMNÁ CHATA, 35 - PD TURIEC DUBOVÉ, SALAŠ, 36 - CHATOVÁ OSADA KUKOVSKÉ, 37 - CHATOVÁ OSADA HALAKSINCE, 38 - PD TURIEC DUBOVÉ, LETNÉ USTAJNENIE,
- ZOZNAM NAVRHOVANEJ OBČIANSKEJ VYBAVENOSTI A OSTATNÝCH PREVÁDZOK**
- 39 - OBCHODNÉ A UBYTOVACO-STRAVOVACIE CENTRUM, 40 - REKREAČNÁ ZÓNA, 41 - DETSKÉ IHRISKO, 42 - DETSKÉ IHRISKO, 43 - ZVERÍN - ŠKOLA V PRÍRODE, 44 - AGROTURISTICKÉ CENTRUM POŽEHY, 45 - CHATOVÁ OSADA SALAŠ

- ZOZNAM FUNKČNÝCH A PRIESTOROVO HOMOGÉNNÝCH JEDNOTIEK, PRE KTORÉ PLATIA BLIŽŠIE ŠPECIFIKOVANÉ PODMIENKY A REGULATÍVY**
- P** CHATOVÁ OSADA ICHR SALAŠ
 - R** PLOCHY REKREÁCIE SALAŠ BEZ MOŽNOSTI VÝSTAVBY



OBSTARÁVATEL OBEC DUBOVÉ		NÁZOV DOKUMENTÁCIE ÚZEMNÝ PLÁN OBCE	
MIERKA 1 : 5 000	SPRACOVANÉ NA PODKLADĚ SÚTLAČE ÚPN-O DUBOVÉ A JEHO DOPLNKU č.1		
SPRACOVATEL Ing.arch. Eleonóra Hejzlarová, autorizovaný architekt SKA, 1629 AA		VÝKRES VĚREJNÉHO DOPRAVNÉHO VYBAVENIA ÚZEMIA	
OBSTARÁVATEL Obec Dubové		SPRACOVATEL - HLAVNÝ RIEŠITEĽ ING. ARCH. RÓBERT KOLÁR, AUTORIZOVANÝ ARCHITEKT, ČAO : 0336 AA	
ÚZEMNÝ PLÁN OBCE DUBOVÉ Zmeny a doplnky číslo 2		Číslo výkresu 4	Číslo paré PP
URBANIZMUS	DOPRAVA	VODNÉ HOSP.	ENERGETIKA
ZODP. PROJEKTANT ING. ARCH. PETER NEZVAL	ZODP. PROJEKTANT ING. ARCH. STEFAN NEZVAL	ZODP. PROJEKTANT ING. NATASA PAULINYOVÁ	ZODP. PROJEKTANT RNDr. PAVEL AUXT
HL.RIEŠITEĽ Ing. Ivan Klein		KAROL KOLLAR	ING. ARCH. PETER NEZVAL
Dátum 02/2017		Mierka 1 : 5 000	

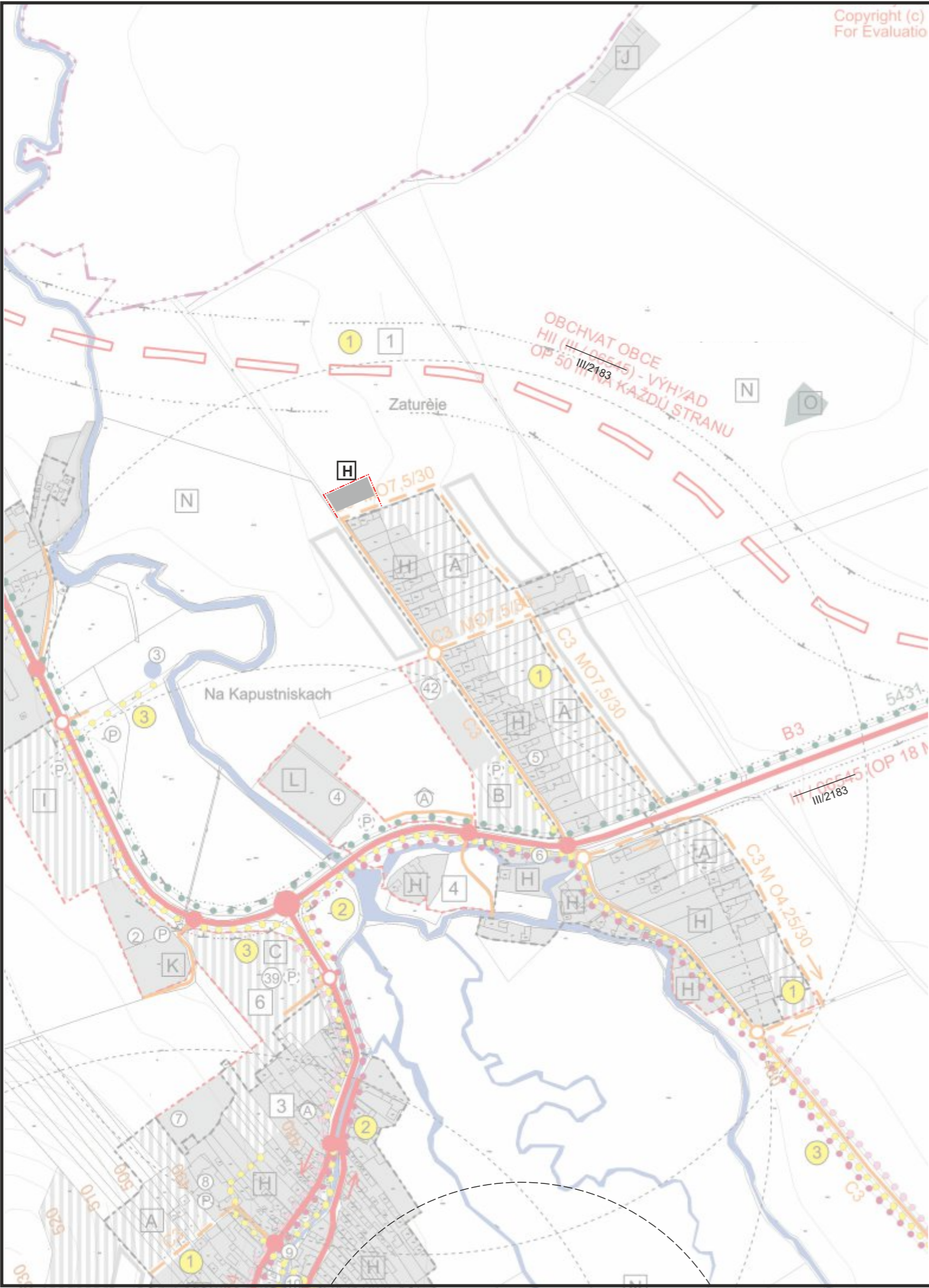
ZOZNAM RIEŠENÝCH LOKALÍT
(21) plocha na západ od z. ú. - lokalita Nad dedinou

ČISTOPIS

ÚZEMNÝ PLÁN OBCE DUBOVÉ

ZMENY A DOPLNKY Č.2

B



[Handwritten signature]

JAVY NA ZRUŠENIE, NEPLATNÉ ÚDAJE

OZNAČENIE KOMUNIKÁCIE V ZaD č.2

NESMEROVÝ RÁDIOMAJÁK NDB

stav	návrh	výhľad

stav	návrh	výhľad

ZOZNAM VEREJNOPROSPEŠNÝCH STAVIEB - DOPRAVNÉ VYBAVENIE ÚZEMIA

- 1 VÝSTAVBA A REKONŠTRUKCIA EXISTUJÚCICH A NAVRHOVANÝCH MIESTNYCH KOMUNIKÁCIÍ, VRÁTANE VEREJNÝCH KOMUNIKÁCIÍ, ODSTAVNÝCH PLOCH, VÝSTAVBA A REKONŠTRUKCIA ÚČELOVÝCH KOMUNIKÁCIÍ A ÚČELOVÝCH KOMUNIKÁCIÍ
- 2 VÝSTAVBA A REKONŠTRUKCIA EXISTUJÚCICH A NAVRHOVANÝCH MOSTNÝCH OBJEKTOV PONAD VODNÉ TOKY PRE AUTOMOBILY A PEŠÍ POHYB
- 3 VÝSTAVBA SÚBEŽNÝCH CHODNÍKOV PRE PEŠÍCH POPRI MIESTNYCH KOMUNIKÁCIÁCH SO ZVÝŠENÝM POHYBOM VOZIDIEL III/06564 A MIESTNYCH KOMUNIKÁCIÁCH SO ZVÝŠENÝM POHYBOM VOZIDIEL

ZÁSADY A REGULATÍVY UMIESTNENIA VEREJNÉHO DOPRAVNÉHO VYBAVENIA ÚZEMIA

- 1 REZERVOVAŤ ÚZEMIE PRE VÝHLADOVÚ TRASU PRELOŽKY CESTY III/06545 - OBCHVAT OBCE
- 2 PRI RIEŠENÍ MIESTNYCH KOMUNIKÁCIÍ A OSTATNÝCH KOMUNIKÁCIÍ, VRÁTANE ÚČELOVÝCH KOMUNIKÁCIÍ V ÚZEMÍ REŠPEKTOVAŤ NAVRHOVANÉ FUNKČNÉ TRIEDY A KATEGÓRIE. S REALIZÁCIOU NOVÝCH OBSLUŽNÝCH KOMUNIKÁCIÍ BUDE SÚVISIEŤ REKONŠTRUKCIA, PRÍPADNE NAVRHOVANÉ MOSTNÝCH OBJEKTOV
- 3 REŠPEKTOVAŤ SÚČASNÚ POLOHU AUTOBUSOVÝCH ZASTÁVOK V K.Ú. OBCE A REALIZOVAŤ ZASTAVOVACIE PRUHY AUTOBUSOVÝCH ZASTÁVOK, AK JE TO MOŽNÉ
- 4 SÚBEŽNÉ CHODNÍKY REALIZOVAŤ OKOLO HLAVNÝCH OBSLUŽNÝCH KOMUNIKÁCIÍ A OKOLO CIEST III/06545 A III/06564. TIETO SÚBEŽNÉ CHODNÍKY BUDÚ UMIESTŇOVANÉ HLAVNE POPRI AUTOMOBILOVÝCH KOMUNIKÁCIÁCH SO ZVÝŠENÝM POHYBOM VOZIDIEL
- 5 AKCEPTOVAŤ V RIEŠENOM ÚZEMÍ EXISTUJÚCE A NAVRHOVANÉ ZNAČENÉ TURISTICKÉ CHODNÍKY A DĽUHÉ TRASÁCH ZNAČENIE A NÁUČNÉ TABULE
- 6 NAVRHOVAŤ PLOCHY PRE STATICKÚ DOPRAVU PRI OBJEKTOCH OBČIANSKEJ VYBAVENOSTI, REKREAČNÉHO CESTOVNÉHO RUCHU A PRI PLOCHÁCH ŠPORTOVISK.
- 7 VYZNAČIŤ NAVRHOVANÉ CYKLOTRASY V RIEŠENOM ÚZEMÍ OBCE
- 8 REALIZOVAŤ NAVRHOVANÚ ÚČELOVÚ KOMUNIKÁCIU PRE ŤAŽKÚ NÁKLADNÚ DOPRAVU, ZABEZPEČUJI HNOTY Z OKOLITÝCH LESOV, UMOŽŇUJÚCU TRASOVANIE TEJTO DOPRAVY MIMO ZASTAVANÉ (OBYTNÉ)

