

# ÚPN-O DUBOVÉ

## ÚZEMNÝ PLÁN OBCE DUBOVÉ

### ZMENY A DOPLNKY Č.2

#### A

#### ZOZNAM EXISTUJÚCEJ OBČIANSKEJ VYBAVENOSTI A OSTATNÝCH PREVÁDZOK

1 - PD DUBOVÉ, 2 - CINTORÍN, DOM SMŮTKU, 3 - PRAMEŇ MINERÁLNEJ VODY, 4 - FUTBALOVÉ IHRISKO, 5 - MINI MIX POTRAVINÝ, 6 - AUTODOPRAVA, ZEMNÉ PRÁCE, 7 - MŠ, ZŠ, 8 - OBEČNÝ ÚRAD, DOM KULTÚRY, 9 - PREDAJŇA POTRAVIN, 10 - HOSTINEC NIKA, 11 - POHOSTINSTVO U VODNÍKA, 12 - PREDAJŇA POTRAVIN POVIR, 13 - R.K. KOSTOL, 14 - ROZLIČNÝ TOVAR, POŽIAR. ZBROJNICA, 15 - ZVONICA, 16 - ŠPORTOVÝ AREÁL, FUTBALOVÉ IHRISKO, 17 - STARÝ CINTORÍN, 18 - DETSKÉ IHRISKO, 19 - PŮVODNÁ ZŠ, 20 - DROBNÁ PREVÁDZKA, CHOV HYDINY DANIŠ, 21 - PEKÁREŇ LUVID, 22 - EV. KOSTOL, 23 - LESY SR, OZ ŽILINA, ŠP LS DUBOVÉ, 24 - ZBERNÉ SUROVINY, VÝKUPŇA DUBOVÉ, 25 - PŮVODNÁ TEHELŇA, 26 - PD DUBOVÉ, POLNÉ HNOJISKO, 27 - PD DUBOVÉ, VRT ÚŽITKOVEJ VODY, 28 - PD DUBOVÉ, SKLAD ZEMIAKOV, 29 - AUTODOPRAVA DAUBNER, 30 - SKLAD KRMÍV, POLNOHOSPODÁRSKE ZDRUŽENIE, 31 - DREVOVÝROBA, PÍLNICA, 32 - RYBÁRSTVO POŽEHY, 33 - VÝROBA ZRUBOVÝCH STAVIEB BARTALSKÝ, 34 - ZVERÍN - FIREMNÁ CHATA, 35 - PD TURIEC DUBOVÉ, SALAŠ, 36 - CHATOVÁ OSADA KUKOVSKÉ, 37 - CHATOVÁ OSADA HALAKSINCE, 38 - PD TURIEC DUBOVÉ, LETNÉ USTAJNENIE,

#### ZOZNAM NAVRHOVANEJ OBČIANSKEJ VYBAVENOSTI A OSTATNÝCH PREVÁDZOK

39 - OBCHODNÉ A UBYTOVACO-STRAVOVACIE CENTRUM, 40 - REKREAČNÁ ZÓNA, 41 - DETSKÉ IHRISKO, 42 - DETSKÉ IHRISKO, 43 - ZVERÍN - ŠKOLA V PRÍRODE, 44 - AGROTURISTICKÉ CENTRUM POŽEHY, 45 - CHATOVÁ OSADA SALAŠ

#### ZÁSADY A REGULATÍVY UMIESTNENIA VEREJNÉHO DOPRAVNÉHO VYBAVENIA ÚZEMIA

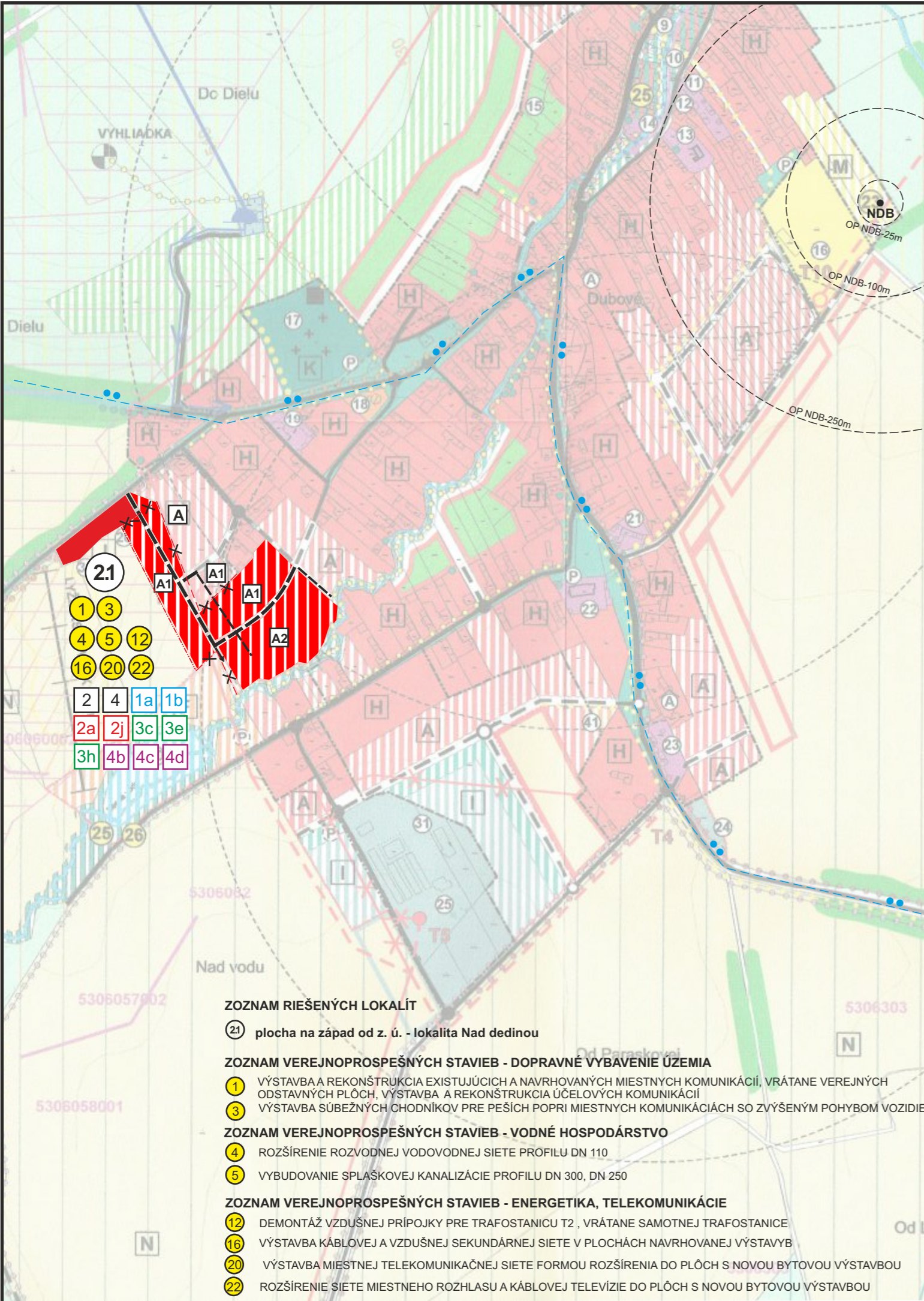
- 2 PRI RIEŠENÍ MIESTNYCH KOMUNIKÁCIÍ, VRÁTANE ÚČELOVÝCH KOMUNIKÁCIÍ V ÚZEMÍ REŠPEKTOVAŤ NAVRHOVANÉ FUNKČNÉ TRIEDY A KATEGÓRIE
- 4 SÚBEŽNÉ CHODNÍKY REALIZOVAŤ OKOLO HLAVNÝCH OBSLUŽNÝCH KOMUNIKÁCIÍ

#### ZÁSADY A REGULATÍVY UMIESTNENIA VEREJNÉHO TECHNICKÉHO VYBAVENIA ÚZEMIA - VODNÉ HOSPODÁRSTVO

- 1a ZABEZPEČIŤ ZASOBOVANIE PITNOU VODOU Z EXISTUJÚCEHO VEREJNÉHO VODOVODU OBCE NAPOJENÉHO NA SKV POLERIEKA ROZŠÍRENÍM ROZVODNEJ SIETE VODOVODU DO ÚZEMIA UVAŽOVANÉHO ROZVOJA
- 1b REALIZOVAŤ V OBCI VEREJNÚ SPLAŠKOVÚ KANALIZÁCIU NAPOJENÚ NA SKUPINOVÚ KANALIZÁCIU SLOVENSKÉ PRAVNO S ČISTENÍM SPLAŠKOVÝCH ODPADOVÝCH VOD NA ČOV SLOVENSKÉ PRAVNO

#### ZÁSADY A REGULATÍVY UMIESTNENIA VEREJNÉHO TECHNICKÉHO VYBAVENIA ÚZEMIA - ZASOBOVANIE ELEKTRICKOU ENERGIU, ZEMNÝM PLYNOM A TEPLOM, TELEKOMUNIKÁCIE

- 2a AKCEPTOVAŤ NAVRHOVANÚ 22 KV DISTRIBUČNÚ SIETŤ, VRÁTANE NAVRHOVANÝCH NÁHRAD A DEMONTÁŽÍ, ROZMIESTNENIE NOVÝCH TRAFOSTANÍC A NÁHRADU TRANSFORMAČNÝCH JEDNOTIEK ZA VÁCSIE
- 2j SEKUNDÁRNE ROZVODY NN V SÚSTREDEJ BYTOVEJ VÝSTAVBE RIEŠIŤ KÁBLOVOU SIETOU ZEMOU MIMO TELESÁ KOMUNIKÁCIE
- 3c ZEMNÝ PLYN POUŽÍVAŤ KOMPLEXNE PRE ZABEZPEČENIE VYKUROVANIA, PRÍPRAVY TÚV A VARENIE
- 3e POTREBY TEPLA RIEŠIŤ DECENTRALIZOVANÝM SYSTÉMOM S INTENZÍVNEJŠÍM VYUŽÍVANÍM EKOLOGICKÝCH PALÍV VO VLASTNÝCH, RESP. ZDRUŽENÝCH ZDROJOCH TEPLA
- 3h PODPOROVAŤ V ÚZEMÍ INICIATÍVY NA ZÍSKANIE TEPELNEJ ENERGIE Z NETRADIČNÝCH EKOLOGICKÝCH DRUHOV ENERGII
- 4b MIESTNÚ TELEKOMUNIKAČNÚ SIETŤ DO NAVRHOVANÝCH ROZVOJOVÝCH ÚZEMÍ RIEŠIŤ NA ZÁKLADE POŽIADAVIEK ZRIADOVANIA TELEFÓNNYCH STANÍC
- 4c NAHRADIŤ VZDUŠNÚ TELEKOMUNIKAČNÚ SIETŤ ZA KÁBLOVÚ SIETŤ VEDENÚ V ZEMI
- 4d ROZŠÍRIŤ ROZVOD MIESTNEHO ROZHLASU DO NAVRHOVANÝCH ROZVOJOVÝCH ÚZEMÍ



#### ZOZNAM RIEŠENÝCH LOKALÍT

- 21 plocha na západ od z. ú. - lokalita Nad dedinou

#### ZOZNAM VEREJNOPROSPEŠNÝCH STAVIEB - DOPRAVNÉ VYBAVENIE ÚZEMIA

- 1 VÝSTAVBA A REKONŠTRUKCIA EXISTUJÚCICH A NAVRHOVANÝCH MIESTNYCH KOMUNIKÁCIÍ, VRÁTANE VEREJNÝCH ODSTAVNÝCH PLÔCH, VÝSTAVBA A REKONŠTRUKCIA ÚČELOVÝCH KOMUNIKÁCIÍ
- 3 VÝSTAVBA SÚBEŽNÝCH CHODNÍKOV PRE PEŠÍCH POPRI MIESTNYCH KOMUNIKÁCIÁCH SO ZVÝŠENÝM POHYBOM VOZIDIEL

#### ZOZNAM VEREJNOPROSPEŠNÝCH STAVIEB - VODNÉ HOSPODÁRSTVO

- 4 ROZŠÍRENIE ROZVODNEJ VODOVODNEJ SIETE PROFILU DN 110
- 5 VYBUDOVANIE SPLAŠKOVEJ KANALIZÁCIE PROFILU DN 300, DN 250

#### ZOZNAM VEREJNOPROSPEŠNÝCH STAVIEB - ENERGETIKA, TELEKOMUNIKÁCIE

- 12 DEMONTÁŽ VZDUŠNEJ PRÍPOJKY PRE TRAFOSTANICU T2, VRÁTANE SAMOTNEJ TRAFOSTANICE
- 16 VÝSTAVBA KÁBLOVEJ A VZDUŠNEJ SEKUNDÁRNEJ SIETE V PLOCHÁCH NAVRHOVANEJ VÝSTAVBY
- 20 VÝSTAVBA MIESTNEJ TELEKOMUNIKAČNEJ SIETE FORMOU ROZŠÍRENIA DO PLÔCH S NOVOU BYTOVOU VÝSTAVBOU
- 22 ROZŠÍRENIE SIETE MIESTNEHO ROZHLASU A KÁBLOVEJ TELEVÍZIE DO PLÔCH S NOVOU BYTOVOU VÝSTAVBOU

ČÍSLO SADY



OBSTARÁVATEL OBEC DUBOVÉ		NÁZOV DOKUMENTÁCIE ÚZEMNÝ PLÁN OBCE D	
MIERKA 1 : 5 000	SPRACOVANÉ NA PODKLADE SÚTLAČE ÚPN-O DUBOVÉ A JEHO DOPLNKU č.1		
STUPEŇ ÚPD NÁVRH RIEŠENIA	SPRACOVATEL Ing.arch. Eleonóra Hejzlarová, autorizovaný architekt SKA, 1629 AA		
	OBSTARÁVATEL Obec Dubové		
	SPRACOVATEL - HLAVNÝ RIEŠITEĽ ING. ARCH. RÓBERT TOMAN, AUTORIZOVANÝ ARCHITEKT, ČAO : 0336 AA		
	ÚZEMNÝ PLÁN OBCE DUBOVÉ Zmeny a doplnky číslo 2		Číslo výkresu 3
URBANIZMUS	KOMPLEXNÝ VÝKRES PRIESTOROVÉHO USPORIADANIA A FUNKČNÉHO VYUŽÍVANIA ROZHODUJÚCEJ ČASŤI ZASTAVANÉHO ÚZEMIA		Číslo paré PP
ZODP. PROJEKTANT	HL.RIEŠITEĽ Ing.arch. Eleonóra Hejzlarová		ZODP. PROJEKTANT ING. ARCH. PETER NEZVAL
ING. ARCH. PETER NEZVAL	ING. ARCH. NATAŠA PAULÍNYOVÁ	ING. ARCH. KAROL KOLLÁR	ING. ARCH. PAVEL AÚT
	Dátum 02/2017		Mierka 1 : 5 000

# ÚZEMNÝ PLÁN OBCE DUBOVÉ

## ZMENY A DOPLNKY č.2

### B

