

UPN-O DUBOVÉ - NAVR H RIEŠENIA

ÚZEMNÝ PLÁN OBCE DUBOVÉ

ZMENY A DOPLNKY Č.2

ZOZNAM EXISTUJÚCEJ OBČIANSKEJ VYBAVENOSTI A OSTATNÝCH PREVÁDZOK

- 1 - PD DUBOVÉ, 2 - CINTORÍN, DOM SMŮTKU, 3 - PRAMEŇ MINERÁLNEJ VODY, 4 - FUTBALOVÉ IHRISKO, 5 - MINI MIX POTRAVINY, 6 - AUTODOPRAVA, ZEMNÉ PRÁCE, 7 - MŠ, ZŠ,
- 8 - OBECNÝ ÚRAD, DOM KULTÚRY, 9 - PREDAJŇA POTRAVIN, 10 - HOSTINEC NIKA, 11 - POHOSTINSTVO U VODNÍKA, 12 - PREDAJŇA POTRAVIN POVIR, 13 - R.K. KOSTOL,
- 14 - ROZLIČNÝ TOVAR, POŽIAR. ZBRJOJNICA, 15 - ZVONICA, 16 - ŠPORTOVÝ AREÁL, FUTBALOVÉ IHRISKO, 17 - STARÝ CINTORÍN, 18 - DETSKÉ IHRISKO, 19 - PŮVODNÁ ZŠ,
- 20 - DROBNÁ PREVÁDZKA, CHOV HYDINY DANIŠ, 21 - PEKÁREŇ LUVID, 22 - EV. KOSTOL, 23 - LESY SR, OZ ŽILINA, ŠP LS DUBOVÉ, 24 - ZBERNÉ SUROVINY, VÝKUPŇA DUBOVÉ,
- 25 - PŮVODNÁ TEHELŇA, 26 - PD DUBOVÉ, POLNÉ HNOJISKO, 27 - PD DUBOVÉ, VRT ÚŽITKOVEJ VODY, 28 - PD DUBOVÉ, SKLAD ZEMIAKOV, 29 - AUTODOPRAVA DAUBNER,
- 30 - SKLAD KRMÍV, POČNOHOSPODÁRSKE ZDRUŽENIE, 31 - DREVOVÝROBA, PĽUNICA, 32 - RYBÁRSTVO POŽEHY, 33 - VÝROBA ZRUBOVÝCH STAVIEB BARTALSKÝ, 34 - ZVERIN - FIREMNÁ CHATA, 35 - PD TURIEC DUBOVÉ, SALAŠ, 36 - CHATOVÁ OSADA KUKOVSKÉ, 37 - CHATOVÁ OSADA HALAKSINCE, 38 - PD TURIEC DUBOVÉ, LETNÉ USTAJNENIE,

ZOZNAM NAVRHOVANEJ OBČIANSKEJ VYBAVENOSTI A OSTATNÝCH PREVÁDZOK

- 39 - OBCHODNÉ A UBYTOVACO-STRAVOVACIE CENTRUM, 40 - REKREAČNÁ ZÓNA, 41 - DETSKÉ IHRISKO, 42 - DETSKÉ IHRISKO, 43 - ZVERIN - ŠKOLA V PRÍRODE,
- 44 - AGROTURISTICKÉ CENTRUM POŽEHY, 45 - CHATOVÁ OSADA SALAŠ

ZOZNAM FUNKČNÝCH A PRIESTOROVO HOMOGÉNNÝCH JEDNOTIEK, PRE KTORÉ PLATIA BLIŽŠIE ŠPECIFIKOVANÉ PODMIENKY A REGULATÍVY

- | | |
|---|---|
| A NOVÁ ZÁSTAVBA IBV | I PLOCHY PRIEMYSLU, VÝROBY A VÝROBNÝCH SLUŽIEB |
| B ZÁSTAVBA HBV | J PLOCHY POĽNOHOSP. VÝROBY A POĽNOHOSP. DVOROV |
| C NOVÁ OBČIANSKA VYBAVENOSŤ
- OBCHODNOUBYTOVACIE CENTRUM | K PLOCHY CINTORÍNOV |
| D NOVÁ REKREAČNÁ OBČIANSKA VYBAVENOSŤ
- REKREAČNÝ AREÁL CR POŽEHY | L PLOCHA ŠPORTOVÉHO AREÁLU PRI RIEKE TURIEC |
| E REKREAČNÁ OBČIANSKA VYBAVENOSŤ A REKR.
ZARIADENIE PRE DETI A MLÁDEŽ, ŠKOLA V PRÍRODE ZVERIN | M PLOCHA ŠPORTOVÉHO AREÁLU V CENTRE OBCE |
| F NOVÝ OBECNÝ REKREAČNÝ AREÁL | N NEURBANIZOVANÁ POĽNOHOSPODÁRSKA KRAJINA |
| G CHATOVÁ OSADA ICHR HALAKSINCE | O NEURBANIZOVANÁ KRAJINA - PLOCHY LPF |
| H EXISTUJÚCA OBYTNÁ ZÁSTAVBA IBV | P CHATOVÁ OSADA ICHR SALAŠ |
| | R PLOCHY REKREAČIE SALAŠ BEZ MOŽNOSTI VÝSTAVBY |

ZÁSADY A REGULATÍVY UMIESTNENIA VEREJNÉHO DOPRAVNÉHO VYBAVENIA ÚZEMIA

- 2 PRI RIEŠENÍ MESTNÝCH KOMUNIKÁCIÍ, VRÁTANE ÚČELOVÝCH KOMUNIKÁCIÍ V ÚZEMÍ REŠPEKTOVAŤ NAVRHOVANÉ FUNKČNÉ TRIEDY A KATEGÓRIE
- 4 SÚBEŽNÉ CHODNÍKY REALIZOVAŤ OKOLO HLAVNÝCH OBSLUŽNÝCH KOMUNIKÁCIÍ

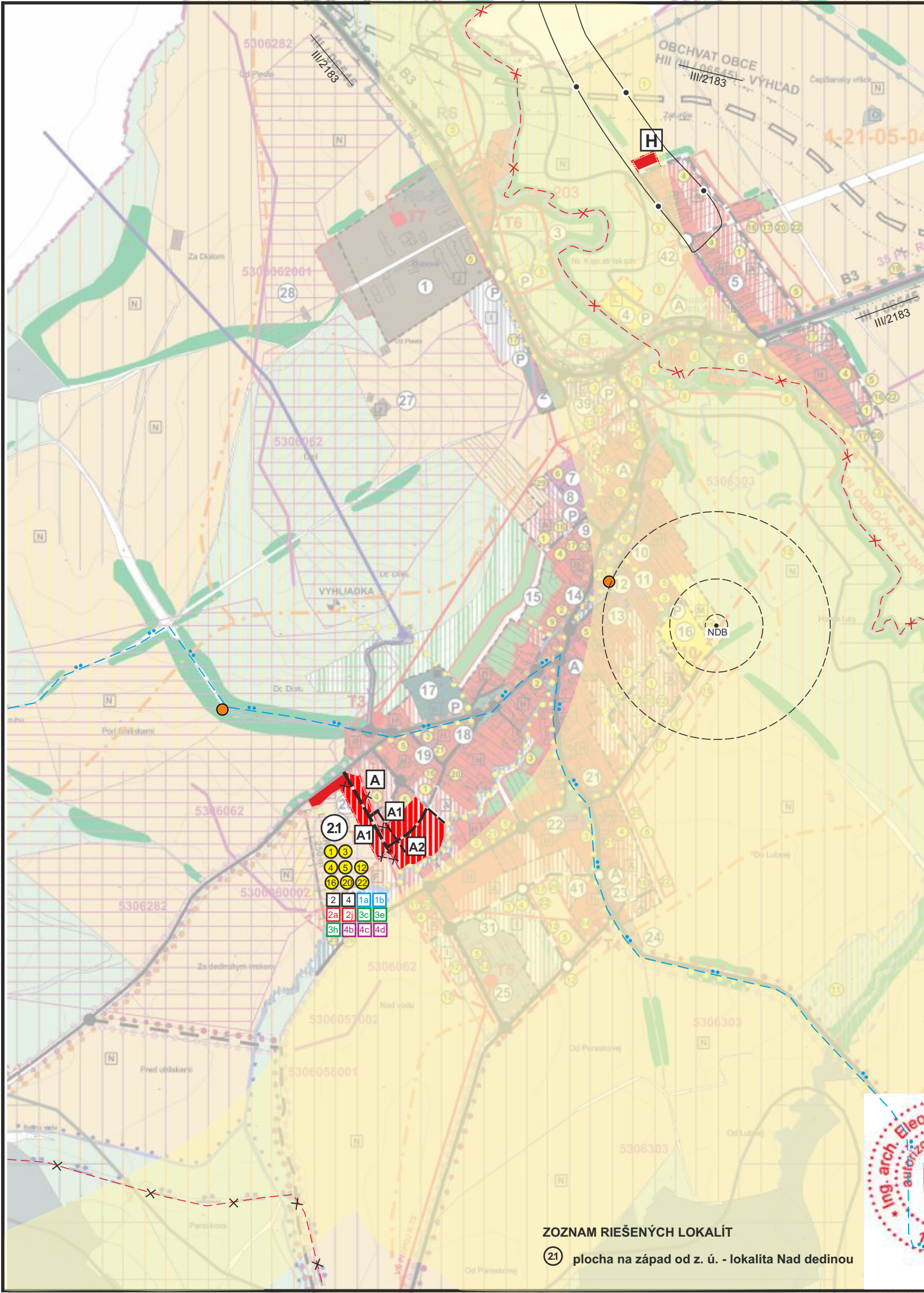
ZÁSADY A REGULATÍVY UMIESTNENIA VEREJNÉHO TECHNICKÉHO VYBAVENIA ÚZEMIA - VODNÉ HOSPODÁRSTVO

- 1a ZABEZPEČIŤ ZÁSOBOVANIE PITNOU VODOU Z EXISTUJÚCEHO VEREJNÉHO VODOVODU OBCE NAPOJENÉHO NA SKV POLERIEKA ROZŠIRENÍM ROZVODNEJ SIETE VODOVODU DO ÚZEMIA UVAŽOVANÉHO ROZVOJA
- 1b REALIZOVAŤ V OBCI VEREJNÚ SPLAŠKOVÚ KANALIZÁCIU NAPOJENÚ NA SKUPINOVÚ KANALIZÁCIU SLOVENSKE PRAVO S CISTENÍM SPLAŠKOVÝCH ODPADOVÝCH VOD NA ČOV SLOVENSKE PRAVO

ZÁSADY A REGULATÍVY UMIESTNENIA VEREJNÉHO TECHNICKÉHO VYBAVENIA ÚZEMIA - ZÁSOBOVANIE ELEKTRICKOU ENERGIU, ZEMNÝM PLYNOM A TEPLOM, TELEKOMUNIKÁCIE

- 2a AKCEPTOVAŤ NAVRHOVANÚ 22 KV DISTRIBUČNÚ SIETŤ, VRÁTANE NAVRHOVANÝCH NÁHRAD A DEMONTÁŽI, ROZMIESTNENIE NOVÝCH TRAFOSTANÍC A NÁHRADU TRANSFORMAČNÝCH JEDNOTIEK ZA VÄČŠIE
- 2j SEKUNDÁRNE ROZVODY NN V SÚSTREDENEJ BYTOVEJ VÝSTAVBE RIEŠIŤ KÁBLOVOU SIETOU ZEMOU MIMO TELESÁ KOMUNIKÁCIE
- 3c ZEMNÝ PLYN POUŽÍVAŤ KOMPLEXNE PRE ZABEZPEČENIE VYKUROVANIA, PRÍPRAVY TÚV A VARENIE
- 3e POTREBY TEPLA RIEŠIŤ DECENTRALIZOVANÝM SYSTÉMOM S INTENZÍVNEJŠIM VYUŽÍVANÍM EKOLOGICKÝCH PALÍV VO VLASTNÝCH, RESP. ZDRUŽENÝCH ZDROJOCH TEPLA
- 3h PODPOROVAŤ V ÚZEMÍ INICIATÍVY NA ZÍSKANIE TEPELNEJ ENERGIE Z NETRADIČNÝCH EKOLOGICKÝCH DRUHOV ENERGII
- 4b MIESTNU TELEKOMUNIKAČNÚ SIETŤ DO NAVRHOVANÝCH ROZVOJOVÝCH ÚZEMÍ RIEŠIŤ NA ZÁKLADE POŽIADAVIEK ZRIADOVANIA TELEFONNÝCH STANÍC
- 4c NAHRADIŤ VZDUŠNÚ TELEKOMUNIKAČNÚ SIETŤ ZA KÁBLOVÚ SIETŤ VEDENÚ V ZEMI
- 4d ROZŠÍRIŤ ROZVOD MIESTNEHO ROZHĽASU DO NAVRHOVANÝCH ROZVOJOVÝCH ÚZEMÍ

ČÍSLO SADY



ZOZNAM RIEŠENÝCH LOKALÍT
 21 plocha na západ od z. ú. - lokalita Nad dedinou



ČISTOPIS

MIERKA 1 : 10 000		NÁZOV DOKUMENTÁCIE ÚZEMNÝ PLÁN OBCE DUBOVÉ		ČÍSLO VÝKRESU 2
STUPEŇ ÚPD NAVRH RIEŠENIA		SPRACOVANÉ NA PODKLADE SÚTLAČE ÚPN-O DUBOVÉ A JEHO DOPLNKU Č.1		
SPRACOVATEĽ Ing.arch. Eleonóra Hejzlarová, autorizovaný architekt SKA, 1629 AA		OBSTARÁVATEĽ Obec Dubové		
OBSTARÁVATEĽ Ing. arch. Róbert ČERNÝ, autorizovaný architekt, ČAO : 0336 AA		SPRACOVATEĽ - HLAVNÝ RIEŠITEĽ Ing. arch. Róbert ČERNÝ, autorizovaný architekt, ČAO : 0336 AA		
ÚZEMNÝ PLÁN OBCE DUBOVÉ Zmeny a doplnky číslo 2		Číslo výkresu	Číslo paré	
KOMPLEXNÝ VÝKRES PRIESTOROVÉHO A FUNKČNÉHO VYUŽÍVANIA KATASTRÁLNEHO ÚZEMIA, OCHRANA A TVORBA PRÍRODY A KRAJINY, ZÁVÄZNÉ ČASTI		TANT	ZODF	PROJEKTANT
HL.RIEŠITEĽ Ing.arch. Eleonóra Hejzlarová		RNDr.	PAVEL AUŠT	ING. ARCH.
		Dátum	02/2017	Mierka 1 : 10 000

LEGENDA

HRANICA KATASTRA OBCE			
HRANICA SKUTOČNE ZASTAVANÉHO ÚZEMIA OBCE			
OCHRANNÉ PÁSMA NESMEROVÉHO RÁDIOMAJÁKA NDB			
OBJEKTY PAMIATKOVÉHO ZÁUJMU A OCHRANY A CHRÁNENÉ STROMY			
PLOCHY OBČIANSKEJ VYBAVENOSTI			
OBYTNÉ PLOCHY INDIVIDUÁLNEJ BYTOVEJ VÝSTAVBY			
OBYTNÉ PLOCHY HROMADNEJ BYTOVEJ VÝSTAVBY			
PLOCHY VÝROBY A SKLADOVÉHO HOSPODÁRSTVA A TECHNICKEJ INFRAŠTRUKTÚRY			
PLOCHY POĽNOHOSPODÁRSKÝCH DVOROV A FARIEM			
PLOCHY REKREÁCIE A CESTOVNÉHO RUCHU S MOŽNOSŤOU VÝSTAVBY/BEZ MOŽNOSTI VÝSTAVBY			
PLOCHY ŠPORTU A ŠPORTOVEJ VYBAVENOSTI			
PLOCHY CINTORÍNOV			
PLOCHY POĽNOHOSPODÁRSKEJ PÔDY - TTP			
PLOCHY ZÁHRAD A OVOCNÝCH SADOV			
PLOCHY VEREJNEJ A OSTATNEJ ZELENE			
PLOCHY LESOV			
PLOCHY POĽNOHOSPODÁRSKEJ ORNEJ PÔDY			
VODNÉ TOKY A PLOCHY			
HODNOTNÁ VZRASTLÁ ZELEŇ			
VYHLIADKOVÝ BOD (VYHLIADKOVÁ VEŽA)			
ZBERNÁ KOMUNIKÁCIA, FUNKČNÁ TRIEDA - B3, CESTA III.TR. III/06545			
OBSLUŽNÁ KOMUNIKÁCIA, FUNKČNÁ TRIEDA C3			
KOMUNIKÁCIA PRE PEŠÍCH, FUNKČNÁ TRIEDA - D3			
AUTOBUSOVÁ ZASTÁVKA S PRÍSTREŠKOM			
IZOCHRÓNA PEŠEJ DOSTUPNOSTI 500m			
PARKOVISKO			
ČÍSLO TRIEDY/ČÍSLO CESTY			
CYKLOTRASY S ČÍSLM TRASY			
MIESTNE A REGIONÁLNE CYKLOTRASY			
VYCHÁDZKOVÉ TRASY			
ZNAČENÝ TURISTICKÝ CHODNÍK			
BEŽECKO-LYŽIARSKA TURISTICKÁ TRASA			
NÁUČNÝ CHODNÍK			
BIOKORIDOR NADREGIONÁLNEHO VÝZNAMU			
BIOKORIDOPR REGIONÁLNEHO VÝZNAMU			
BIOCENTRÁ REGIONÁLNEHO VÝZNAMU			
GENOFONDOVÁ LOKALITA			
PLOCHY VHODNÉ PRE TTP - PASIENKY			
PLOCHY VHODNÉ PRE TTP - KOSNÉ LÚKY			
PLOCHY VHODNÉ PRE ORNÉ PÔDY VEĽKOBLOKOVÉ			
PLOCHY VHODNÉ PRE PONECHANIE SUKCESNÉHO PROCESU			
PLOCHY VHODNÉ PRE ROZPTÝLENÚ NELESNÚ VEGETÁCIU V KRAJINE (LÍNIOVÁ, PLOŠNÁ)			
PRÍVODNÉ POTRUBIE VODOVODU (OP 1,5 M NA OBIDVE STRANY)			
ZÁSOBNÉ POTRUBIE VODOVODU (OP 1,5 M NA OBIDVE STRANY)			
VODOJEM (OP IDENTIFIKOVANÉ OPLATENÍM)			
GRAVITAČNÝ ZBERAČ SPLAŠKOVEJ KANALIZÁCIE (OP 1,5 M NA OBIDVE STRANY)			
TLAKOVÉ POTRUBIE SPLAŠKOVEJ KANALIZÁCIE (OP 1,5 M NA OBIDVE STRANY)			
ČERPACIA STANICA SPLAŠKOVÝCH VÔD			
ÚPRAVA POTOKA BESNÁ VODA			
HYDROMELIORAČNÉ ÚZEMIE, STAVBY - ZÁVLAHY			
SUCHÁ NÁDRŽ - POLDER			

stav	návrh	výhľad

REKREAČNÉ ÚZEMIE

JAVY ZRUŠENÉ, NEPLATNÉ ÚDAJE LIEČIVÝCH ZDROJOV V TURČIANSKÝCH TEPLICIACH
 OP II: PRÍRODNÝCH LIEČIVÝCH ZDROJOV A PRÍRODNÝCH MINERÁLNYCH ZDROJOV
 SVAHOVÉ DEFORMÁCIE - STABILIZOVANÉ MINERÁLNYCH STOLOVÝCH VÔD V BUDIŠI

VN 22 KV VEDENIE
 VN ZÁVESNÝ KÁBEL DISTRI
 VN KÁBEL V ZEMI
 TRAFOSTANICA STOŽIAROVÁ
 TRAFOSTANICA KIOSKOVÁ
 VTL PLYNOVOD
 STL PLYNOVOD - HLAVNÝ PRÍVOD DO OBCE
 REGULAČNÁ STANICA VTL/STL; STL/NTL
 TELEKOMUNIKAČNÝ KÁBEL - HLAVNÝ RÁD

NESMEROVÝ RÁDIOMAJÁK NDB
 VEREJNOPROSPEŠNÉ STAVBY
 REGULATÍV VYMEDZENÉHO ÚZEMIA

HYDROMELIORAČNÉ ÚZEMIA - ODVODNENIA
 STREDNÉ RADÓNOVÉ RIZIKO
 EVIDOVANÉ ÚISLO HYDROMELIORAČNÉHO ZARIADENIA
 NELEGÁLNA SKLÁDKA ODPADU

ZOZNAM VEREJNOPROSPEŠNÝCH STAVIEB - DOPRAVNÉ STAVBY
ZOZNAM VEREJNOPROSPEŠNÝCH STAVIEB - DOPRAVNÉ VYBAVENIE ÚZEMIA

- 1 VÝSTAVBA A REKONŠTRUKCIA EXISTUJÚCICH A NAVRHOVANÝCH MIESTNYCH KOMUNIKÁCIÍ, VRÁTANE VEREJNÝCH CÍ, VRÁTANE VEREJNÝCH ODSŤAVNÝCH PŮCH; VÝSTAVBA A REKONŠTRUKCIA ÚČELOVÝCH KOMUNIKÁCIÍ
- 2 VÝSTAVBA A REKONŠTRUKCIA EXISTUJÚCICH A NAVRHOVANÝCH MOSTNÝCH OBJEKTOV PONAD VODNÉ TOKY PRE AUTOMOBILY A PEŠÍ POHYB
- 3 VÝSTAVBA SÚBEŽNÝCH CHODNÍKOV PRE PEŠÍCH POPRI MIESTNYCH KOMUNIKÁCIÁCH SO ZVÝŠENÝM POHYBOM VOZIDIEL V MIESTNYCH KOMUNIKÁCIÁCH SO ZVÝŠENÝM POHYBOM VOZIDIEL

ZOZNAM VEREJNOPROSPEŠNÝCH STAVIEB - VODNÉ HOSPODÁRSTVO

- 4 ROZŠÍRENIE ROZVODNEJ VODOVODNEJ SIETE PROFILU DN 110M
- 5 VYBUDOVANIE SPLAŠKOVEJ KANALIZÁCIE PROFILU DN 300, DN 250, DN 250, DN 250, DN 300, DĹŽKY 4100 M
- 6 MALÁ ČOV PRE ZŠ, KULTÚRNY DOM A OBEČNÝ ÚRAD
- 7 HYDROGEOLOGICKÝ PRIESKUM NA ZÍSKANIE VODÁRENSKÝCH ZDROJOV PRE LOKALITY HALAKSINCE, ZVERÍN, POŽEHY
- 8 ZABEZPEČENIE KORYTA TURCA PROTI ZOSUVOM BREHOV
- 9 REVITALIZÁCIA ÚPRAVY KORYTA POTOKA BESNÁ VODA V INTRAVILÁNE OBCE
- 10 VIACÚČELOVÁ MALÁ VODNÁ NÁDRŽ NAD OBČOU NA BESNEJ VODE
- 11 POLDER NA POTOKU LUBNA

ZOZNAM VEREJNOPROSPEŠNÝCH STAVIEB - ENERGETIKA, TELEKOMUNIKÁCIE

- 12 DEMONTÁŽ VZDUŠNEJ PRÍPOJKY PRE TRAFOSTANICU T2, VRÁTANE SAMOTNEJ TRAFOSTANICE
- 13 NÁHRADA VZDUŠNEJ VN SIETE ZA SAMONOSNÉ VN KÁBLOVÉ VEDENIA DISTRI
- 14 REKONŠTRUKCIA STOŽIAROVÝCH TRAFOSTANÍC S OSADENÍM VÁČŠÍCH TRANSFORMÁTOROV NA T4, T5, T9
- 15 VÝSTAVBA NOVÝCH STOŽIAROVÝCH TRAFOSTANÍC T10, T11, T12, T13
- 16 VÝSTAVBA KÁBLOVEJ A VZDUŠNEJ SEKUNDÁRNEJ SIETE V PLOCHÁCH NAVRHOVANEJ VÝSTAVBY
- 17 ROZŠÍRENIE MIESTNEJ PLYNOVODNEJ SIETE DO ROZVOJOVÝCH PŮCH BÝVANIA, OBČIANSKEJ VYBAVENOSTI A VÝROBA V RIEŠENOM ÚZEMÍ OBCE
- 18 ROZŠÍRENIE KAPACITY REGULAČNÉHO ZARIADENIA STL/NTL
- 19 ROZŠÍRENIE KAPACITY PREPOJOVACIEHO KÁBLA Z RSÚ DIVIAKY PRE POSKYTOVANIE ŠIROKOPÁSMOVÝCH TELEKOMUNIKAČNÝCH SLUŽIEB
- 20 VÝSTAVBA MIESTNEJ TELEKOMUNIKAČNEJ SIETE FORMOU ROZŠÍRENIA DO PŮCH S NOVOU BYTOVOU VÝSTAVBOU V PŮCH VÝROBY
- 21 NÁHRADA VZDUŠNEJ TELEKOMUNIKAČNEJ SIETE ZA KÁBLOVÚ SIET ZEMOU
- 22 ROZŠÍRENIE SIETE MIESTNEHO ROZHLASU A KÁBLOVEJ TELEVÍZIE DO PŮCH S NOVOU BYTOVOU VÝSTAVBOU

ZOZNAM VEREJNOPROSPEŠNÝCH STAVIEB - OSTATNÉ STAVBY

- 23 DOBUDOVANIE ŠPORTOVÉHO AREÁLU
- 24 VÝSTAVBA DETSKÉHO IHRISKA A ŠPORTOVOREKREAČNEJ PLOCHY PRE DETI A MLÁDEŽ PRI ZŠ
- 25 REALIZÁCIA PŮCH S VÝSADBOU VEREJNEJ ZELENE A ÚDRŽBA EXISTUJÚCEJ VEREJNEJ ZELENE
- 26 VÝSTAVBA REKREAČNÉHO ÚZEMIA S MALOU VODNOU NÁDRŽOU, VEREJNOU ZELEŇOU A ŠPORTOVOREKREAČNÝ
- 27 VÝSTAVBA OSTATNÝCH DETSKÝCH IHRISK V OBČI
- 28 VÝSTAVBA REKREAČNÉHO ZARIADENIA PRE DETI A MLÁDEŽ - ŠKOLA V PRÍRODE ZVERÍN
- 29 REKONŠTRUKCIA A PRÍSTAVBA OBEČNÉHO ÚRADU

stav	návrh	výhľad

